

企 業 情 報

(令和6年4月1日現在)

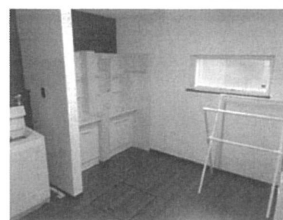
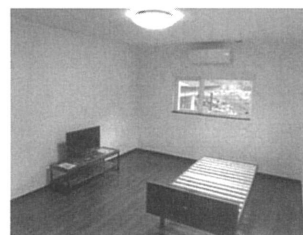
事業体の名称	株式会社 堀川林業				
代表者職氏名	代表取締役社長 堀川 義 貴				
所在地	〒014-1201 秋田県仙北市田沢湖生保内字下高野61番地				
従業員数	職員(管理担当職員、事務員) 男 2名(39~43歳) 女 5名(22~61歳) 技能職員 常 用 男 38名(21~64歳) 女 1名(55歳)				
事業内容 生産量 (R5年度実績)	素材生産 54.468m ³ 地植え・植付 5.91ha				
保有機械	機 械 名 及 び 台 数	ハーベスタ 11台	グラップル 26台	ホイールローダ 6台	フェラバンチャザウルスロボ4台
		フォワーダ 18台	グラップルバケット 3台	ハイブリッドバケット 2台	ブラキオEX 1台
資 格	望ましい資格 チェーンソー・刈払機取扱、車両系木材伐出機械の運転業務 等				
労働条件 処 遇	労働時間	午前 8時30分～午後 4時50分 (休憩 1時間00分)		勤 務 形 態	1年単位の変形労働時間制 (当社年間カレンダーによる)
	休暇休日	年次有給休暇 10~20日 夏季4日、年末年始 5日 その他年間カレンダーによる		定期昇給 賞 与	年 1回(4月) 年 2回(8月・12月)
	賃金形態	月給制		賃 金 支 払 日	締切 毎月 末日 支払 毎月 15日
	基本給	会社規程(下限190,000~上限355,000)			
	その他諸手当	管理手当、通勤手当、住宅手当 チェーンソー使用手当、運転手当 等		勤 務 地 勤 通	仙北市、大仙市、秋田市 他 自宅~会社まで自家用車、 会社~現場までマイクロバス
	加入保険	健康保険、厚生年金、雇用保険、労災保険、労災任意保険、財形貯金、中退共、 個人型確定拠出年金(事業主掛金助成あり)			
連絡先 (担当者)	雇用管理者職氏名 代表取締役社長 堀川 義 貴 ☎ 0187(46)2041 FAX 0187(46)2270 メールアドレス hrkw@poppy.ocn.ne.jp				

【事業体の活動紹介】

昭和28年素材生産業創業。平成27年には木質バイオマス燃料用チップ工場を新設し、集材から木材加工まで自社で一括して行っております。従業員の作業技術向上、安全作業を目的とし、各技術訓練また資格の取得を「ニューグリーンマイスター」「緑の雇用」事業等を活用しながら積極的に行っています。また従業員の健康と体力維持のため温泉付きトレーニングルームを建設、令和5年4月完成しました。令和6年3月には社員寮も完成しております。



林業大学校卒業生も現場で活躍中！！



社員寮

(R6.3月完成
個室4室他共用キッチン
Wi-Fi完備)

※この企業情報は、事業体から提供されたものをそのまま印刷したものです。