

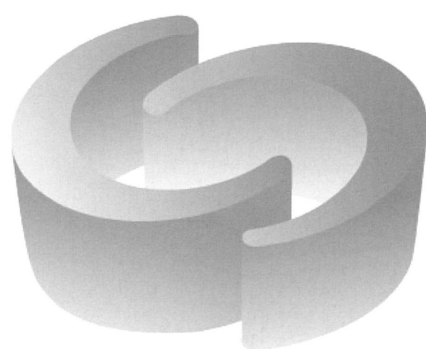
企 業 情 報

(令和6年4月1日現在)

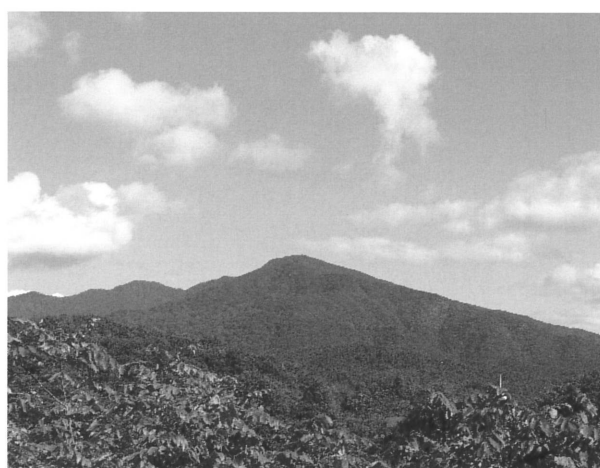
事業体の名称	有限会社 ササリン				
代表者職氏名	代表取締役 佐々木 甲 悦				
所在地	本社〒010-0824 秋田県秋田市仁別字堂ノ下25		大仙市営業所〒019-2205 大仙市杉山田字杉山田32		
従業員数	職員（管理担当職員、事務員）	男 1名（62歳）	女 2名（47～54歳）		
	技能職員 常用	男 4名（28～48歳）			
	臨時	男 4名（28～38歳）			
事業内容 生産量 (R5年度実績)	下刈 10ha 間伐 7.5ha 素材生産 12,000m ³				
保有機械	機械名 及び台数	グラップル 6台	スイングヤーダ 1台	キャリア 4台	ホイールローダ 2台
		ハーベスタ 2台	フェラーバンチャ2台		
資格	望ましい資格				
労働条件 処 遇	労働時間	夏 8時00分～17時00分 冬 8時00分～17時00分 (休憩 1時間40分)		勤務態	変形労働時間制
	休暇休日	土日祝日 夏季6日・年末年始6日		定期昇給 賞 与	実績勘案 夏・冬
	賃金形態	月給制		賃 金 支 払 日	締切 毎月 末日 支払 毎月 5日
	基本給	会社規定による			
	その他 諸 手 当	特別手当		勤 務 地 通 勤	秋田県内 会社所有車両等
	加入保険	健康保険、厚生年金、雇用保険、労災保険、任意労災、中退共			
連絡先 (担当者)	雇用管理者職氏名 代表取締役 佐々木 甲 悦 ☎ 018(827)2328 FAX 018(827)2258 メールアドレス sasarin-wood@swan.ocn.ne.jp				

【事業体の活動紹介】

天候に合わせて作業時間を変更、土日祝日を休みにし働き方改革を進めています。



SASARIN



※この企業情報は、事業体から提供されたものをそのまま印刷したものです。