

企 業 情 報

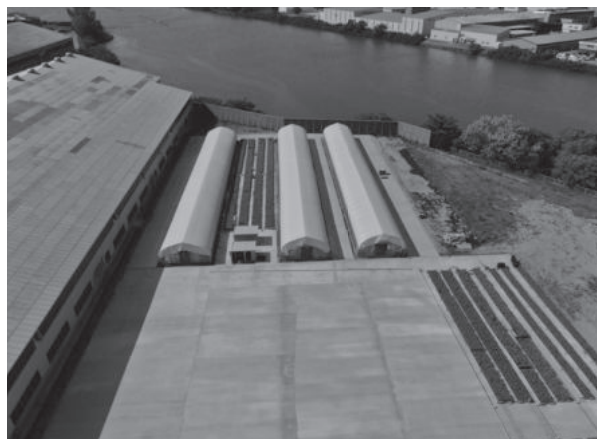
(令和5年4月1日現在)

事業体の名称	秋田プライウッド 株式会社					
代表者職氏名	代表取締役社長 井上篤博					
所在地	〒010-0941 秋田県秋田市川尻町字大川反232 森林事業部事務所 〒010-1601 秋田県秋田市向浜一丁目1番5号					
従業員数	職員(管理担当職員、事務員) 女 2名(26歳) 男 2名(52~56歳) 技能職員 常用 男 14名(18~65歳)					
事業内容 生産量 (R4年度実績)	植栽 11.68ha 下刈 3.62ha 素材生産 21,100m ³					
保有機械	機械名 及び台数	ハーベスタ 3台	グラップル 4台	フォワーダ 4台	フェラーバンチャップルス3台	スイングヤーダ 1台
		グラップル付トラック 2台	チェーンソー 5台	刈払機 5台	プロセッサ 1台	
資格	望ましい資格 普通自動車運転免許、車両系建設機械、各種林業業務資格					
労働条件 処 遇	労働時間	8時00分~16時45分 (休憩 1時間15分)		勤務態	1年単位変形労働時間制	
	休暇休日	年次有給休暇:最大40日 夏季5日、年末年始8日 ゴールデンウィーク8~10日		定期昇給 賞与	年 1回 実績勘案 年 2回 (実績により最大年3回)	
	賃金形態	月給制		賃金 支払日	締切 毎月 20日 支払 毎月 28日(土日祝線上)	
	基本給	経験と年齢を考慮して決定				
	その他 諸手当	役付手当、職能手当、特別手当 資格手当、現場手当、家族手当 通勤手当他		勤務地 通 勤	秋田県内 自宅~会社(自家用車) 会社~現場(社用車)	
	加入保険	健康保険、厚生年金、厚生年金基金、雇用保険、労災保険、労災法定外補償				
連絡先 (担当者)	雇用管理者職氏名 森林事業部課長 長谷川 肇 ☎ 018(838)1031 FAX 018(838)1030 メールアドレス ap-shinrin@poem.ocn.ne.jp					

【事業体の活動紹介】

当社は、日本最大の生産力を誇る国産材合板の製造を中心として、フローリング製造、木質バイオマス発電、木質リサイクル事業、住宅事業、物流事業、森林経営、コンテナ苗木の生産など、「木」に関するあらゆる事業を展開しています。

森林事業部では、高性能林業機械を駆使した効率的な森林管理の実践や、自社で育苗したコンテナ苗木による植栽事業にも参入しており、「地球の森林保護」を目指しています。



コンテナ苗木生産施設

※この企業情報は、事業体から提供されたものをそのまま印刷したものです。